

Duplikat

DEKRA Automobil GmbH  
Robert-Bosch-Breite 27, 37079 Göttingen

Stadt  
Einbeck  
Kommunaler Bauhof  
Allensteiner Str. 3  
37574 Einbeck

DEKRA Automobil GmbH  
Niederlassung Göttingen  
Robert-Bosch-Breite 27  
37079 Göttingen  
Telefon 0551 / 50567-0  
Fax 0551 / 50567-12  
E-Mail goettingen.automobil@dekra.com



Ansprechpartner:

Tel.  
Tel.

## Bewertungsgutachten Maschinen

**Sonderkennzeichen FIN 30044**

Auftraggeber	Stadt Einbeck, Kommunaler Bauhof, Allensteiner Str. 3, 37574 Einbeck
Ihr Auftrag vom	16.10.2023, telefonisch durch Herr
Besichtigung	17.10.2023 um 10:00 Stadt Einbeck, Kommunaler Bauhof, Allensteiner Str. 3, 37574 Einbeck

### Zusammenfassung und Ergebnis

Die auf den 17.10.2023 bezogene Bewertung des vorstehend beschriebenen Fahrzeuges / Objekts hat unter Berücksichtigung aller wertbeeinflussenden Faktoren zu folgendem Ergebnis geführt.

	ohne MwSt.	mit MwSt.
EKW am Markt (Restwert)	4.621,85 EUR	5.500,00 EUR

Dieser Wert beinhaltet die gegebenenfalls vom Veräußerer zu entrichtende Mehrwertsteuer.

0000 padB/EPPN/CO118638790\_30\_1\_C8 // 161891 \* 76 1555 4/17

Duplikat

### Auftrag

Entsprechend Ihres Auftrages vom 16.10.2023 wurde ein Bewertungsgutachten erstellt. Die Auftragserteilung erfolgte telefonisch, durch Herr

### Besichtigung

Die Besichtigung erfolgte am 17.10.2023 um 10:00 Uhr durch Herrn \_\_\_\_\_ bei Stadt Einbeck, Kommunalen Bauhof, Allensteiner Str. 3, 37574 Einbeck, ohne Anwesenheit einer bevollmächtigten Person.

Die vorgefundenen Besichtigungsbedingungen waren ausreichend. Das Fahrzeug / Objekt wurde von oben besichtigt. Eine Besichtigung von unten war zum Besichtigungszeitpunkt nicht möglich. Bei der Besichtigung wurde eine Fahrprobe in Verbindung mit einem kurzen Probelauf des Motors durchgeführt.

Die am Fahrzeug / Objekt abgelesene Identnummer wurde mit den zur Verfügung stehenden originalen Fahrzeug- / Objektdokumenten verglichen. Hierbei wurde Übereinstimmung festgestellt. Von dem Fahrzeug / Objekt wurden digitale Fotos gefertigt.

### Bezugsgrundlagen

Für die Bearbeitung des Vorganges standen folgende Unterlagen zur Verfügung:  
- Herstellerunterlagen

Auf durchgeführte bzw. ausstehende Reparaturen wird unter dem Punkt "Zustandsbeschreibung" eingegangen.

### Objektbeschreibung

#### Identifikation

Betreiber	Stadt Einbeck, Kommunalen Bauhof, Allensteiner Str. 3, 37574 Einbeck
Sonderkennzeichen	FIN 30044
Baujahr	2014
Erstinbetriebnahme	11.12.2014
Zul.Besch.Teil1/Fz-Schein vom	14.12.2018

#### Wartung und Instandhaltung

Fälligkeit HU	12 / 2024
---------------	-----------

#### Objekt

Objektart	Baumaschine
Einsatzart	Sommerdienst
Maschinenart	Kehrmaschine
Hersteller / Fabrikat	Schmidt
Typ	Kehrmaschine / Compact 200
FIN	WSVS5G2S2E1730044
Dienst- / Eigengewicht	3500 kg
Farbe / Farbe	Orange / Anthrazit
Lackierung	Uni / Uni
Polster	Stoff
Getriebe	Automatik
Betriebsstunden; nach Angaben	9.430 Stunden
Km-Stand abgelesen	80.133

**Duplikat**

Fahrzeugnummer

 Fabrikat / Hersteller  
Leistung

 Dieselaggregat ohne Angabe !  
55 kW

Fahrzeugtyp

Achse	Größe/Bezeichnung	Fabrikat	Ausführung	Zustand	Feststellung
1 L:	215 R 14 112 P	Porfran	KC 53	50%	
1 R:	215 R 14 112 P	Porfran	KC 53	50%	
2 L:	215 R 14 112 P	Porfran	KC 53	50%	
2 R:	215 R 14 112 P	Porfran	KC 53	50%	

Fahrzeugbeschreibung

Allradlenkung, Verglasung getönt, Hydraulischer Kehrbürstenantrieb mit Spritzdüsen, Rundumkennleuchte, Dieselaggregatantrieb.

### Zustandsbeschreibung

Abgesehen von den beschriebenen Schäden/Mängeln weist das Objekt einen, bezogen auf Alter und Nutzung, üblichen Gesamtzustand auf. Der Wartungsnachweis ist vollständig. Letzte Wartung erfolgte am 23.09.2022 bei Betriebsstunden 74.465.

Abgesehen von den beschriebenen Schäden/Mängeln weist das Objekt einen, bezogen auf Alter und Nutzung, üblichen Gesamtzustand auf. Der Wartungsnachweis ist vollständig. Letzte Wartung erfolgte am 23.09.2022 bei Betriebsstunden 74.465.

Bezeichnung des Schadens / Rep.-Weg

**Bezeichnung des Schadens / Rep.-Weg**

- Diverse Verschrammungen / Verformungen am Aufbau / Chassis, instandsetzen (Bild 9, 10, 11, 12, 13)

### Schlusswort

Dieses Bewertungsgutachten wurde unparteiisch und nach bestem Wissen und Gewissen erstellt.

Der Sachverständige

Im Rahmen einer Weitergabe oder Veröffentlichung dieses Dokuments, sind die allgemein gültigen datenschutzrechtlichen Grundsätze, insbesondere hinsichtlich der Anonymisierung personenbezogener Daten, zwingend einzuhalten.

### Anlagen

 Fotoanlage  
Restwertangebot

Duplikat

Dieses Dokument wurde elektronisch gefertigt und ist auch ohne Unterschrift gültig.

0000 p038/EPFN/C0118638790\_30\_1\_CB // 161891 \* 76 1558 7/17

Duplikat



Bild 1 : Typschild



Bild 2 : Ansicht vl

0000\_p038/EPPNIC0118658790\_30\_1\_C8 // 161891 • 76 1558 B/17



Duplikat



Bild 3 : Ansicht vr



Bild 4 : Ansicht hr

0000\_pc038/EPP/IC0118638790\_30\_1\_Cs // 161891 \* 76 1560 9/17

Duplikat



Bild 5 : Ansicht hl



Bild 6 : Übersicht Auffangbehälter

0000\_p438/EPPN/C0116638790\_30\_1\_C8 // 161891 \* 76 1551 10/17

Duplikat



Bild 7 : Übersicht Innenraum

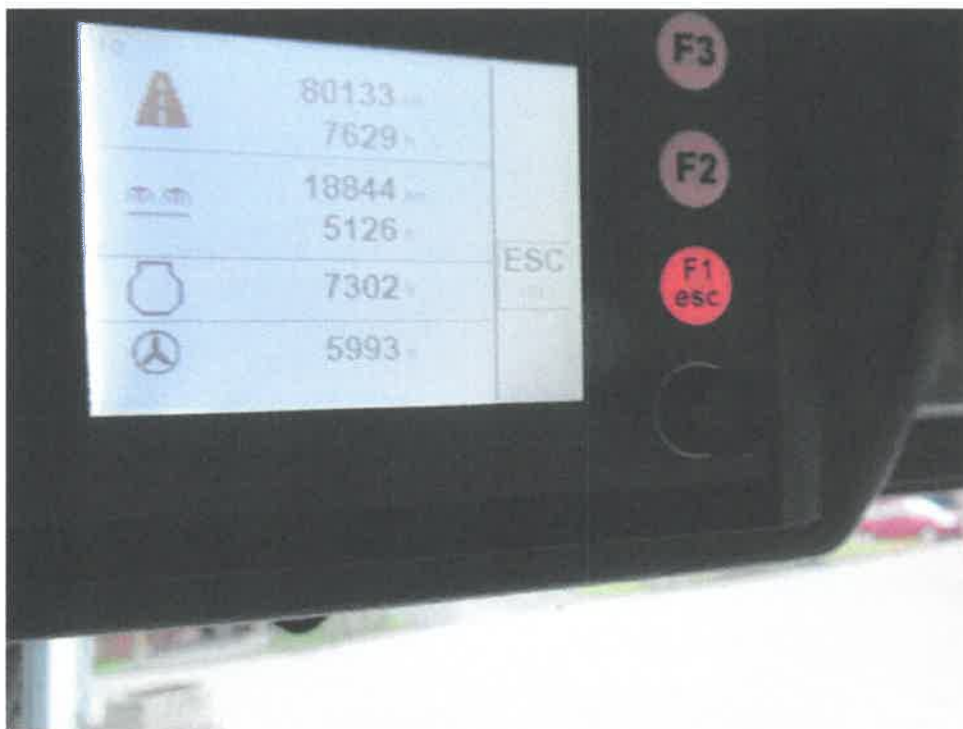


Bild 8 : Kombiinstrument



Duplikat



Bild 9 : Diverse Verschrammungen / Verformungen am Aufbau / Chassis

0000\_p038/EPPN/IC0118638790\_30\_1\_C8 // 161891 \* 76 1563 12/17

Duplikat



Bild 10 : Diverse Verschrammungen / Verformungen am Aufbau / Chassis

0000 po38 / EPPN/C0118638790\_30\_1\_C8 // 151891 \* 76 1564 13/17

Duplikat



Bild 11 : Diverse Verschrammungen / Verformungen am Aufbau / Chassis



Bild 12 : Diverse Verschrammungen / Verformungen am Aufbau / Chassis

0000 p038/ EPPN/C0118638790\_30\_1\_C8 // 161891 \* 76 1505 14/17

Duplikat



Bild 13 : Diverse Verschrammungen / Verformungen am Aufbau / Chassis