

DEKRA Automobil GmbH  
Hammerstr. 66, 08523 Plauen

Finanzamt Plauen  
Europaratstr. 17  
08523 Plauen

DEKRA Automobil GmbH  
Außenstelle Plauen  
Hammerstr. 66  
08523 Plauen  
Telefon 03741 / 452-0  
Fax 03741 / 452-20  
E-Mail plauen.automobil@dekra.com



## Bewertungsgutachten

**Kennzeichen**                      **nicht vorhanden**                      **FIN**    **WV1ZZZ7JZ4X007232**

Auftraggeber	Finanzamt Plauen, Europaratstr. 17, 08523 Plauen
Ihr Auftrag vom	08.03.2024
Besichtigung	08.03.2024 um 08:30 Finanzamt Plauen, Europaratstr. 17, 08523 Plauen

### Zusammenfassung und Ergebnis

Die auf den 08.03.2024 bezogene Bewertung des vorstehend beschriebenen Fahrzeuges / Objekts hat auf der Basis der gültigen Marktbeobachtung der DAT Deutschland sowie unter Berücksichtigung aller sonstigen wertbeeinflussenden Faktoren zu folgendem Ergebnis geführt.

	ohne MwSt.	mit 19% MwSt.
Einkaufswert (Restwert) am Markt ermittelt		<b>3.265,00 EUR</b>

Dieser Wert beinhaltet die gegebenenfalls vom Veräußerer zu entrichtende Mehrwertsteuer.

---

## Auftrag

Entsprechend Ihres Auftrages vom 08.03.2024 wurde ein Bewertungsgutachten erstellt. Auftragsgemäß erfolgt die Bewertung zum Stichtag 08.03.2024.

---

## Besichtigung

Die Besichtigung erfolgte am 08.03.2024 um 08:30 Uhr durch Herrn \_\_\_\_\_ bei Finanzamt Plauen, Europaratstr. 17, 08523 Plauen, ohne Anwesenheit einer bevollmächtigten Person.

Die vorgefundenen Besichtigungsbedingungen waren ausreichend. Das Fahrzeug / Objekt wurde von oben besichtigt. Eine Besichtigung von unten war zum Besichtigungszeitpunkt nicht möglich. Bei der Besichtigung konnte keine Fahrprobe durchgeführt werden. Folglich sind Mängel bzw. Schäden, die nur bei einer Fahrprobe feststellbar sind, nicht berücksichtigt. Im Rahmen der Fahrzeug / Objektbesichtigung konnte kein Probelauf des Motors durchgeführt werden. Folglich wurden Mängel bzw. Schäden, die nur bei einem Probelauf feststellbar sind, nicht berücksichtigt.

Die am Fahrzeug / Objekt abgelesene Identnummer wurde mit den zur Verfügung stehenden originalen Fahrzeug- / Objektdokumenten verglichen. Hierbei wurde Übereinstimmung festgestellt. Von dem Fahrzeug / Objekt wurden digitale Fotos gefertigt.

Bei der Besichtigung wurden folgende Schlüssel vorgelegt:  
1 Hauptschlüssel.

---

## Bezugsgrundlagen

Für die Bearbeitung des Vorganges standen folgende Unterlagen zur Verfügung:  
- Fz-Schein/Zul.Beschein. Teil I

Auf durchgeführte bzw. ausstehende Reparaturen wird unter dem Punkt "Zustandsbeschreibung" eingegangen.

---

## Besonderes

Bei der Lackschichtdickenmessung wurden bei mindestens drei Messungen pro Bauteil Lackschichtdicken von 89 µm bis 140 µm festgestellt.

Es wurde eine optische Überprüfung auf Vorschäden und eine Lackschichtdickenmessung vorgenommen. Die augenscheinliche Überprüfung sowie die Lackschichtdickenmessung ergaben keine Hinweise auf Nachlackierungen, Instandsetzungsarbeiten oder reparierte Vorschäden.

***Das Fahrzeug startet nicht.***

***Das Fahrzeug konnte nicht von unten besichtigt werden.***

***Weitere Minderwerte an Fahrzeugtechnik oder Fahrzeugunterboden können nicht ausgeschlossen werden.***

Prüfposition/en: Schadenerweiterung nach Diagnose nicht auszuschließen.

---

## Fahrzeugbeschreibung

---

### Zulassungsdaten

Kennzeichen  
Tag der Erstzulassung

nicht vorhanden  
11.08.2005



### Untersuchungstermine

Fälligkeit HU 04 / 2022

### Technische Daten

Fahrzeugart	Lastkraftwagen
Hersteller	Volkswagen
Typ / Verkaufsbezeichnung	T5 Transporter Pritsche (7J)(04.2003->) / Transporter T5 2,8 t
Aufbauart	Offener Kasten
HSN / TSN	0603 / 712
Fahrzeug-Ident.-Nr.	WV1ZZZ7JZ4X007232
zul. Gesamtmasse	2800 kg
Maße über alles L / B / H	5474 / 1994 / 1945 (mm)
Radstand	3400
Türen	2
Sitzplätze	3
Farbe	Indienblau
Lackierung	L5M
Polster / Farbe	Stoff / Grau
Energiequelle / Kraftstoff	Diesel
Motorart / Zylinderanzahl	Reihenmotor / 4
Leistung / Hubraum	63 kW / 1896 cm <sup>3</sup>
Schadstoffklasse	98/69/EG III;A
Getriebe / Gänge	Schaltgetriebe / 5
Felgen	Stahl mit Radzierblende
Km-Stand abgelesen	86.305

Es wird unterstellt, dass die Gesamtlauflistung dem abgelesenen Km-Stand entspricht.

### Räder / Reifen

Achse	Reifenbezeichnung	Hersteller/Typ	Art	Profiltiefe
1 links	215 / 65 R 16 98 H	Dunlop / Winter Sport 5	W / O	5 mm
rechts	215 / 65 R 16 98 H	Dunlop / Winter Sport 5	W / O	5 mm
2 links	215 / 65 R 16 98 H	Kumho / WinterCraft WP52	W / O	5 mm
rechts	215 / 65 R 16 98 H	Kumho / WinterCraft WP52	W / O	5 mm
Ersatzrad m. Stahlfelge	215 / 65 R 16 98 H	Michelin / Cross Climate 2	A / O	9 mm

W/ Winter; A/ Ganzjahres; /O Original; /F Runflat;

### Serienausstattung

Airbag Fahrerseite, Anti-Blockier-System (ABS) mit EDS, Antriebs-Schlupfregelung (ASR), Antriebsart: Frontantrieb, Außenspiegel mit Bügel, Bodenbelag im Fahrerhaus: Gummi, Getriebe 5-Gang, Karosserie/Aufbau: Pritsche, Leuchtweitenregelung, Motor 1,9 Ltr. - 63 kW TDI KAT (AXC), Radstand 3400 mm, Reserverad in Fahrbereifung, Servolenkung, Sitze im Fahrerhaus: Beifahrerdoppelsitz, Wegfahrsperre (elektronisch), Zul. Gesamtgewicht 2,80 t

### Sonderausstattung

Audiosystem: Radio Alpha, Sitze im Fahrerhaus: Fahrersitz höhenverstellbar

## Zustandsbeschreibung

### Allgemeinzustand und Wartung

Abgesehen von den beschriebenen Schäden/Mängeln weist das Fahrzeug/Objekt einen, bezogen auf Alter und Nutzung, üblichen Gesamtzustand auf.

### Nicht akzeptierter Zustand / Ausstehende Reparaturen

#### Bezeichnung des Schadens / Rep.-Weg

Motor startet nicht, prüfen und Befund festlegen, Schadenerweiterung möglich (Bild 12); Bordwand hinten deformiert, erneuern (Bild 10); Abgasanlage korrodiert, erneuern (Bild 11); AU/HU fällig, erneuern; Fahrersitzbezug beschädigt, erneuern; Türgummi vorn links beschädigt, erneuern; Außenschweller links Korrosion, instandsetzen (Bild 8); Tür vorn rechts zerkratzt, lackieren mit Lackaufbau (Bild 9); Stoßfänger vorn zerkratzt, erneuern; Inspektion fällig, erneuern; Innenraum stark verschmutzt, reinigen; Fahrzeugaußenbereich stark verschmutzt, reinigen;

### Akzeptierter Zustand / Gebrauchsspuren

Ladefläche zerkratzt.

## Schlusswort

Dieses Bewertungsgutachten wurde unparteiisch und nach bestem Wissen und Gewissen erstellt.

Der Sachverständige

Im Rahmen einer Weitergabe oder Veröffentlichung dieses Dokuments, sind die allgemein gültigen datenschutzrechtlichen Grundsätze, insbesondere hinsichtlich der Anonymisierung personenbezogener Daten, zwingend einzuhalten.

## Anlagen

Fotoanlage  
Restwertangebot

Dieses Dokument wurde elektronisch gefertigt und ist auch ohne Unterschrift gültig.





Bild 1 : Diagonale vorn rechts



Bild 2 : Diagonale vorn links



Bild 3 : Diagonale hinten links



Bild 4 : Diagonale hinten rechts





Bild 5 : Innenraum



Bild 6 : Kombiinstrument



Bild 7 : Stoßfänger vorn verschrammt

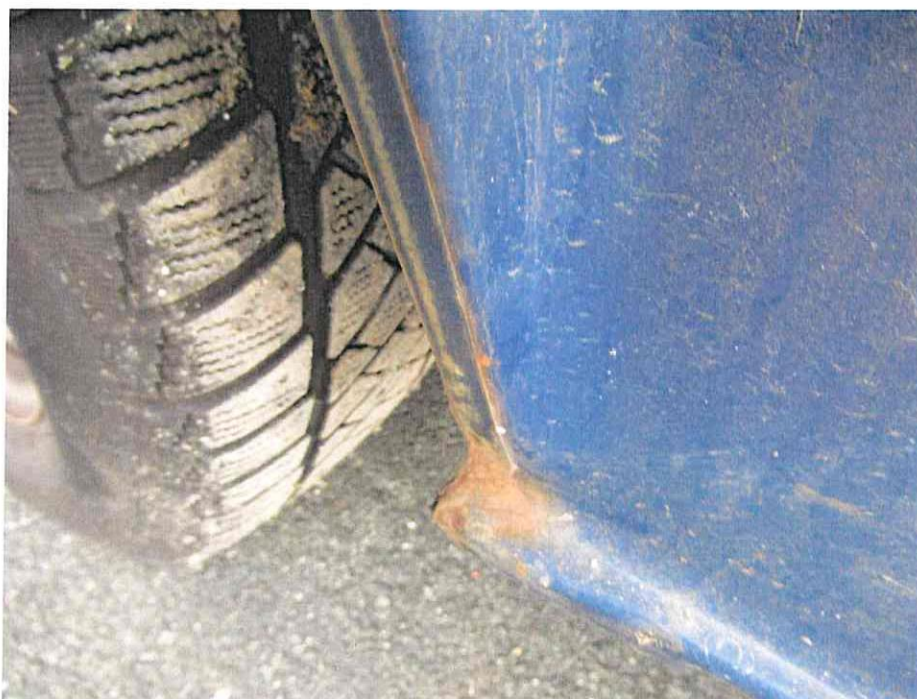


Bild 8 : Außenschweller links Korrosion





Bild 9 : Tür vorn rechts zerkratzt



Bild 10 : Bordwand hinten deformiert