



Ingenieurbüro Hofmann GmbH & Co. KG  
Hertzstraße 12 · 96050 Bamberg  
☎ 0951 91221-0  
☎ 0951 91221-21  
✉ tuev-station-bamberg@tuev-nord.de  
🌐 www.ibhofmann.de



TÜVNORD

Bamberg Service  
Eigenbetrieb der Stadt Bamberg  
Margaretendamm 40  
96052 Bamberg

## BEWERTUNGSGUTACHTEN

**BF24011375929**

Bei Rückfragen bitte immer angeben.

BETRIFFT	Bewertungsgutachten
Auftragsnummer	BF24011375929
Auftrag vom / durch	22.02.2024 / Bevollmächtigter
Fahrzeughalter	Bamberg Service Eigenbetrieb der Stadt Bamberg Margaretendamm 40, 96052 Bamberg
Sachverständiger	Frank Hegen
Besichtigungsdatum	05.03.2024
Besichtigungsort	Margaretendamm 40, 96052 Bamberg



### FESTGESTELLTES UNTERSUCHUNGSERGEBNIS

Alle Angaben in EUR ohne MwSt.

### BEWERTUNG

Unter Berücksichtigung der bewerteten Ausstattungen, festgestellter Mängel und Schäden sowie sonstiger wertbeeinflussender Faktoren wurde am durch den Sachverständigen nachstehender Wert für dieses Fahrzeug ermittelt:

MARKTWERT

**35.000,00 EUR**

Besteuerungsart: Steuerneutral

Bewertungsdatum 07.03.2024

Bamberg, den 25.03.2024

Anhang:  
22 Seiten  
Fahrzeugbeschreibung  
Zustandsbericht/Fotos

Dieses Dokument wurde elektronisch gefertigt und ist auch ohne Unterschrift gültig.





TECHNISCHE DATEN UND FAHRZEUGBESCHREIBUNG

Amtliches Kennzeichen	BA S 3060 (DEMONTIERT)
Fahrzeugart	Lastkraftwagen
Aufbauart	Müllwagen
Fabrikat	Iveco
Typ / Untertyp	Stralis 310 / E6 6x2
KBA-Nummer	4192/000
Fahrzeug-Ident-Nummer	WJME2NNH60C328408 (7) identifiziert anhand Kopie Zulassungsbescheinigung 1
Erste / Letzte Zulassung	15.01.2016 / 15.01.2016
Hubraum / Leistung	8.710 cm <sup>3</sup> / 228 kW (310 PS)
Motor	Motor 8,7 Ltr. - 228 kW Diesel
Motorart / Zylinder / Motorbauart	Diesel / 6 / Reihenmotor
Abgascode	Euro 6
Getriebe	Automatik
Türen / Sitze	2 / 3
Leer- / zul. Gesamtgewicht / Nutzlast	15.620 / 26.000 / 10.380 kg
Länge / Breite / Höhe	9.900 / 2.550 / 3.600 mm
Anzahl Achsen	3
Antriebsart	Heckantrieb
Anzahl Halter	1
nächste HU	01/2025
nächste SP	07/2024
Laufleistung abgelesen	69.073 km
Farbe	Orange/ Uni
Besichtigungszustand	unzerlegt
Allgemeinzustand	gut

BEREIFUNG

montierte Bereifung

Achse	Hersteller	Dimension / Bezeichnung
1	Anteo	315/70 R22.5 156/150L Pro-S M+S
2	Semperit/ Bridgestone	315/70 R22.5 156/154L(150/150M) Runner F2 M+S/ 315/70 R22.5 Ecopia H-Drive 001 154/150L
3	Goodyear/ Westlake	315/70 R22.5 156L/150L Fuelmax S HL/ 315/70 R22.5 156/150L All Routes WSA 2 M+S

Profiltiefe in mm

LA	LI	RI	RA
9		9	
17	18	17	14
5		13	





#### SERIENAUSSTATTUNG

Achskonfiguration: 6x2, Anti-Blockier-System (ABS), Außenspiegel elektr. verstell- und heizbar, Batterie 220 Ah, Batterietrennschalter mechanisch, Differentialsperre Hinterachse, Druckluftbehälter Stahl, Elektron. Stabilitäts-Programm, elektronisches Bremssystem (EBS) mit ABS, EURO 6-Motor, Fahrassistenz-System: Automatische Distanzregelung (Adaptive Cruise Control, ACC), Fahrassistenz-System: Spurüberwachungsassistent, Fahrerhaus: Nahverkehr, Fahrersitz Komfort, luftgefedert, 4-fach verstellbar, Fahrtenschreiber mit Fahrerwechsel, Fensterheber elektrisch, Frontscheibe und Seitenscheiben getönt, Geschwindigkeits-Begrenzeranlage, Getriebe - Typ: Eurotronic, Harnstofftank (AdBlue): 50 Ltr., Innenraumfilter: Pollenfilter, Karosserie/Aufbau: Fahrgestell, Kraftstoff-Filter beheizt, Kraftstofftank: 290 Ltr. Aluminium, Luftpresser 630 ccm, Motor 8,7 Ltr. - 228 kW Diesel, Scheibenbremse Hinterachse, Scheibenbremse Vorderachse, Spritzschutz im Radlauf, Stahlfelgen 9.00x22.5, Stoßdämpfer Hinterachse, Tagfahrlicht LED, Telematik-Schnittstelle, Unterfahrschutz hinten, Unterfahrschutz vorn, Vorbereitung Mauterfassung, Zentralverriegelung mit Fernbedienung, Zul. Gesamtgewicht 26,00 t

#### SONDERAUSSTATTUNG

Radstand 3800 mm, Audiosystem: Radio mit CD-Player, Dachluke, Fahrersitz mit Armlehne, Klimaanlage

#### ZUSATZAUSSTATTUNG

Aufbauart Zoeller Medium XL-S 21,5, Rundumleuchten, Zoeller Lifter Typ: Delta 2301, Arbeitsscheinwerfer hinten, Rückfahrkamera, Totwinkelsystem mit Bildschirm "Brigade", Fernbedienung Zoeller Lifter Fahrerhaus, Reflektorstreifen, 3. Sitz, Retarder



### WERTBEEINFLUSSENDE FAKTOREN

Das Fahrzeug befindet sich im Erstbesitz.

Die Wartungen wurden regelmäßig durchgeführt.

Am Fahrzeug befinden sich Gebrauchsspuren.

Der Stoßfänger vorne ist beidseitig verkratzt.

Die Radmutterabdeckung der 3. Achse rechts ist gebrochen.

Die Schutzabdeckung der Schüttung links ist verkratzt und verbeult.

An der Schüttung hinten befindet sich Anrostungen.

Das Kühlsystem hat Wasserverlust.

Die Ölwanne ist ölfeucht.

Die montierte Bereifung besteht teilweise aus Runderneuerungen.

Es wurde keine Probefahrt und keine Funktionsprüfung durchgeführt; gegebenenfalls sind weitere Schäden vorhanden.



Bild: 1



Bild: 2



Bild: 3



Bild: 4





Bild: 5



Bild: 6



Bild: 7

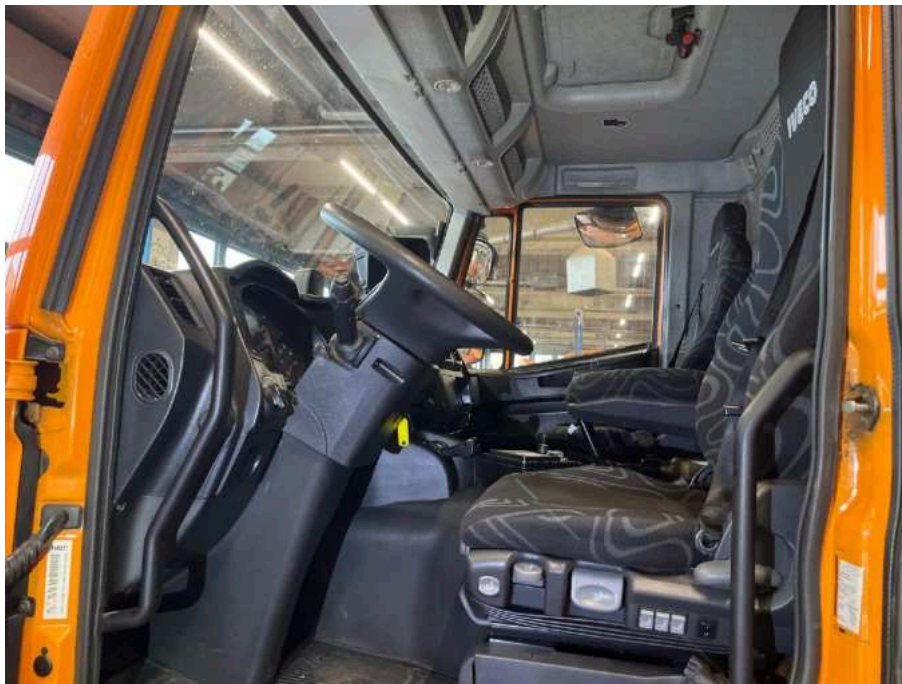


Bild: 8





Bild: 9



Bild: 10



Bild: 11



Bild: 12



Bild: 13



Bild: 14



Bild: 15



Bild: 16

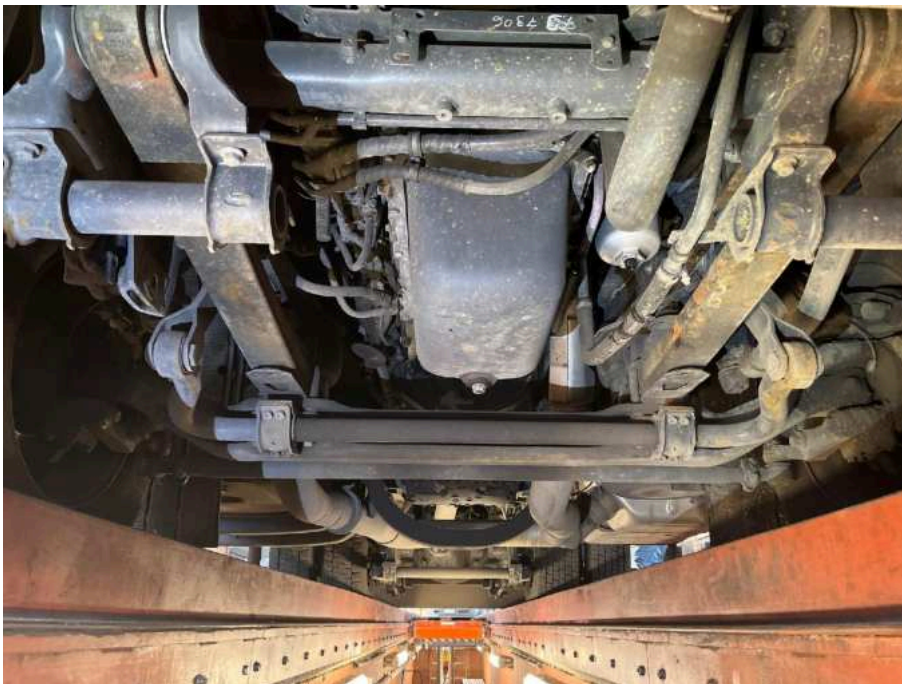


Bild: 17



Bild: 18



Bild: 19



Bild: 20



Bild: 21





**Ingenieurbüro Hofmann GmbH & Co. KG**  
Hertzstraße 12 · 96050 Bamberg  
☎ 0951 91221-0  
☎ 0951 91221-21  
✉ tuev-station-bamberg@tuev-nord.de  
🌐 www.ibhofmann.de



Gutachten - Nr.: BF24011375929 vom 25.03.2024

Seite 16



Bild: 22

**TÜVNORD**

**Sitz der Gesellschaft**

Ingenieurbüro Hofmann GmbH & Co. KG  
Hertzstraße 12 · 96050 Bamberg  
Amtsgericht Bamberg: HRA 11905 · UST-IdNr. DE299395650

**Komplementär**

Ingenieurbüro Hofmann Verwaltungs GmbH  
Amtsgericht Bamberg: HRB 8099  
Geschäftsführer: Olaf Oestmann

**HypoVereinsbank Bamberg**

IBAN: DE44 7702 0070 0003 7225 54  
**Postbank Nürnberg**  
IBAN: DE41 7601 0085 0087 9708 53





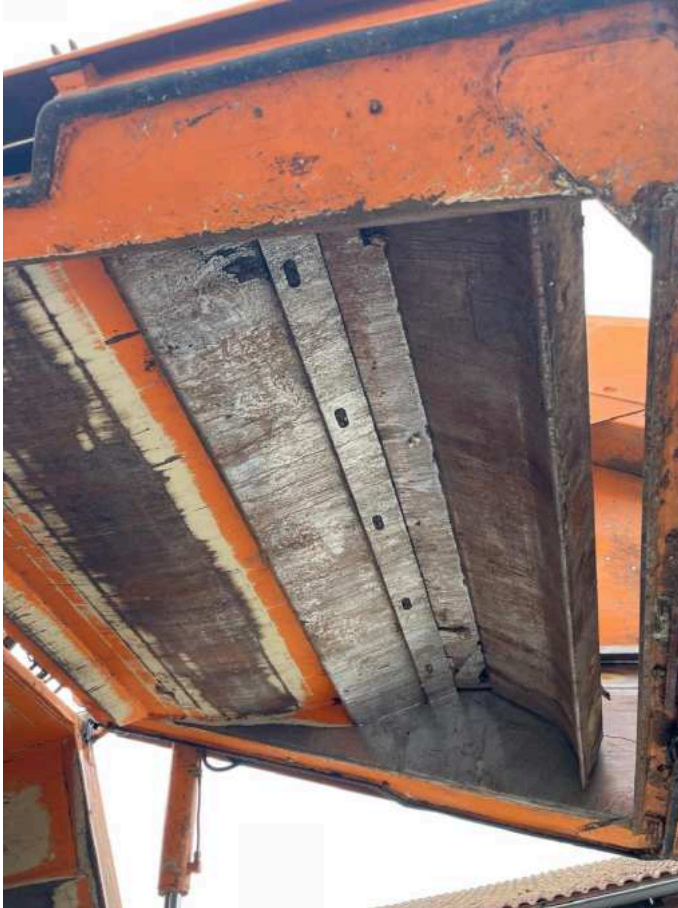


Bild: 23



Bild: 24



Bild: 25



471 Planmäßige Wartung

KM-Z. (km)	WARTUNGSDIENST	WERT DER KILLOMETERLEISTUNG ZUM INHALTSZEITPUNKT	DATUM TAG MONAT JAHR	BESTÄTIGTES/AS. /SPERUNG /SERVICELARBEITEN
130	M1	13.377	17.03.17	GEORG STARB Kraftfahrzeughandbetrieb am Stadtbamberg Kfz-Verwaltung 96050 Bamberg, Tel. 09 51 487 71 50
100	Luftfraktion Pollent M2	22.971	13.04.18	
450	Motorölwechsel M3			
450	Ölwechsel Trocknung	35.115	05.05.19	Stadt Bamberg Kraftfahrzeugverwaltung
	Blow by Test Kraftfahrzeughandbetrieb am Stadtbamberg Kfz-Verwaltung 96050 Bamberg, Tel. 09 51 487 71 50	43.809	11.08.20	Stadt Bamberg Kraftfahrzeugverwaltung
	Motorölwechsel L-Trocknung	53.154	27.08.21	Stadt Bamberg Kraftfahrzeugverwaltung
	Motorölwechsel, Kraftfahrzeughandbetrieb am Stadtbamberg Kfz-Verwaltung 96050 Bamberg, Tel. 09 51 487 71 50	67.385 km	03.08.22	Stadt Bamberg Kraftfahrzeugverwaltung
	Motorölwechsel, Kraftfahrzeughandbetrieb am Stadtbamberg Kfz-Verwaltung 96050 Bamberg, Tel. 09 51 487 71 50	67.942 km	12.12.23	Stadt Bamberg Kraftfahrzeugverwaltung

Bild: 26



Bild: 27





Bild: 28



Bild: 29



Bild: 30



Bild: 31



Bild: 32