

Auftrag

Entsprechend Ihres Auftrages vom 02.04.2024 wurde ein Bewertungsgutachten erstellt. Auftragsgemäß erfolgt die Bewertung zum Stichtag 02.04.2024.

Besichtigung

Die Besichtigung erfolgte am 02.04.2024 um 10:00 Uhr durch Herrn xxxxxxx bei Umweltbetrieb der Stadt Bielefeld, Eckendorfer Str. 57, 33609 Bielefeld, ohne Anwesenheit einer bevollmächtigten Person.

Die vorgefundenen Besichtigungsbedingungen waren ausreichend. Das Fahrzeug wurde im ungereinigten Zustand besichtigt. Das Fahrzeug / Objekt wurde von oben und auf einer Grube von unten besichtigt. Im Rahmen der Fahrzeugbesichtigung wurde ein Probelauf des Motors durchgeführt. Abgasrelevante Baugruppen wurden messtechnisch nicht überprüft. Folglich wurden Mängel, die nur bei einer Abgasuntersuchung feststellbar sind, nicht berücksichtigt.

Die abgelesene Fz.- Identnummer wurde mit den zur Verfügung stehenden Unterlagen verglichen. Von dem Fahrzeug / Objekt wurden digitale Fotos gefertigt.

Bei der Besichtigung wurden folgende Schlüssel vorgelegt:
1 Hauptschlüssel.

Bezugsgrundlagen

Die am Fahrzeug / Objekt abgelesene Identnummer wurde mit den zur Verfügung stehenden Fahrzeug- / Objektdokumenten verglichen. Hierbei wurde Übereinstimmung festgestellt.

Für die Bearbeitung des Vorganges standen folgende Unterlagen zur Verfügung:
- Kopie Fz-Schein/Zul.Beschein. Teil I

Auf durchgeführte bzw. ausstehende Reparaturen wird unter dem Punkt "Zustandsbeschreibung" eingegangen.

Besonderes

Bei der Lackschichtdickenmessung wurden bei mindestens drei Messungen pro Bauteil Lackschichtdicken von 126 µm bis 156 µm festgestellt.

Es wurde eine optische Überprüfung auf Vorschäden und eine Lackschichtdickenmessung vorgenommen. Die augenscheinliche Überprüfung sowie die Lackschichtdickenmessung ergaben keine Hinweise auf Nachlackierungen, Instandsetzungsarbeiten oder reparierte Vorschäden.

Prüfposition/en: Schadenerweiterung nach Diagnose nicht auszuschließen.

Fahrzeugbeschreibung

Zulassungsdaten

| | |
|-------------------------------|---|
| Haltereintrag | Umweltbetrieb der Stadt Bielefeld, Eckendorfer Str. 57, 33609 Bielefeld |
| Kennzeichen | nicht vorhanden |
| Tag der Erstzulassung | 22.03.2012 |
| Zul.Besch.Teil1/Fz-Schein vom | 22.03.2012 |
| Anzahl Haltereinträge | 1 |
| Fahrzeug | stillgelegt |

Untersuchungstermine

| | |
|---------------|-----------|
| Fälligkeit HU | 03 / 2026 |
|---------------|-----------|

Technische Daten

| | |
|----------------------------|---|
| Fahrzeugart | Lastkraftwagen |
| Hersteller | Volkswagen |
| Typ / Verkaufsbezeichnung | Crafter Kasten (2E)(03.2006->) / Crafter 35 2.0 TDI |
| Aufbauart | Geschlossener Kasten |
| HSN / TSN | 0603 / BGZ |
| Fahrzeug-Ident.-Nr. | WV1ZZZ2EZC6035030 |
| zul. Gesamtmasse | 3500 kg |
| Maße über alles L / B / H | 5910 / 1993 / 2725 (mm) |
| Radstand | 3665 |
| Türen | 5 |
| Sitzplätze | 3 |
| Farbe | reinweiss (R910) |
| Lackierung | Uni / 97, R910 |
| Polster / Farbe | Stoff / Grau |
| Energiequelle / Kraftstoff | Diesel |
| Motorart / Zylinderanzahl | Reihenmotor / 4 |
| Leistung / Hubraum | 120 kW / 1968 cm ³ |
| Schadstoffklasse | 1999/96/EG;C;EEV,GKL:G1 |
| Getriebe / Gänge | Schaltgetriebe / 6 |
| Felgen | Stahl ohne Radzierblende |
| Km-Stand abgelesen | 64.856 |

Es wird unterstellt, dass die Gesamtleistung dem abgelesenen Km-Stand entspricht.

Räder / Reifen

| Achse | Reifenbezeichnung | Hersteller/Typ | Art | Profiltiefe |
|-------------------------|----------------------------|---------------------------------|---------------------------------|-------------|
| 1 links | 235 / 65 R 16 115/113 S | Goodyear / Ultra Grip Cargo | W /O | 5 mm |
| | rechts | 235 / 65 R 16 115/113 S | Goodyear / Ultra Grip Cargo | W /O |
| 2 links | 235 / 65 R 16 115/113 R | Continental / VanContact Winter | W /O | 8 mm |
| | rechts | 235 / 65 R 16 115/113 R | Continental / VanContact Winter | W /O |
| Ersatzrad m. Stahlfelge | 235 / 65 R 16 115/113 R | Vredestein / | W /O | 4 mm |

W/ Winter; /O Original; /F Runflat;

Serienausstattung

Ablagen: Schale/Fach flach, über Frontscheibe, Anti-Blockier-System (ABS), Antriebs-Schlupfregelung (ASR), Antriebsart: Heckantrieb, Einstiegsgriff an Hecksäule hinten rechts, Elektron. Stabilitäts-Programm (ESP), Fahrassistenz-System: Bremsassistent (HBA), Fensterheber elektrisch, Getriebe 6-Gang, Heckflügeltüren ohne Verglasung, Karosserie/Aufbau: Kasten Hochraum, Karosserievariante: Hochdach, Kraftstofftank: 75 Ltr., Laderaumtrennwand hoch ohne Fenster, Modellpflege, Motor 2,0 Ltr. - 120 kW TDI, Parklichtschaltung, Radstand 3665 mm, Rußpartikelfilter, Schadstoffarm nach Abgasnorm Euro 5, Schiebetür Lade-/Fahrgastraum rechts, Servolenkung, Sitzbezug / Polsterung: Stoff, Wegfahrsperre (elektronisch), Zentralverriegelung mit Fernbedienung, Zul. Gesamtgewicht 3,50 t, Zusatzbremsleuchte

Sonderausstattung

2. Batterie, Airbag Fahrer-/Beifahrerseite, Anhängerkupplung (Kugelkopf) für erhöhte Anhängelast - 2,8 t und 3,0 t, Audiosystem RCD 2001, Außenspiegel elektr. verstell- und heizbar, Außentemperaturanzeige, Drehzahlkonstanthaltung (elektronisch), Elektrische Schnittstelle für externe Nutzung (CAN-Datenbus), Fahrwerks-Paket B, Feuerlöscher, Klimaanlage, Ladungssicherungssystem Laderaum, Nebelscheinwerfer, Nebenantrieb am Getriebe, Nebenantrieb Drehstromgenerator, Regaleinbausystem Würth vorn, Regaleinbausystem und Werkbank bitt, Reserverad in Fahrbereifung, Rundumkennleuchte LED, Scharniere für Hecktüren mit Öffnungswinkel vergrößert, Schiebetür Lade-/Fahrgastraum links, Sitze im Fahrerhaus: Armlehnen, Fahrersitz, Sitze im Fahrerhaus: Beifahrerdoppelsitz, Sitze im Fahrerhaus: Fahrer- und Beifahrersitz heizbar, Sitze im Fahrerhaus: Schwingsitz, Fahrerseite, Verkleidung im Lade-/FG-Raum: Holz hoch, Warnmakierungsstreifen Rot/Weis, Webasto Standheizung, Winterbereifung zusätzlich (Kundenangabe erforderlich), Zusatzheizung (Luft)

Zustandsbeschreibung

Allgemeinzustand und Wartung

Abgesehen von den beschriebenen Schäden/Mängeln weist das Fahrzeug/Objekt einen, bezogen auf Alter und Nutzung, üblichen Gesamtzustand auf. Der Wartungsnachweis ist vollständig. Letzte Wartung erfolgte am 11.03.2024 bei Kilometerstand 64.769.

Das Fahrzeug ist fahr- und betriebsbereit.

Nicht akzeptierter Zustand / Ausstehende Reparaturen

Bezeichnung des Schadens / Rep.-Weg

Stoßfänger vorn verschrammt, erneuern (Bild 11); Fahrertür verschrammt, lackieren (Bild 13); Schiebetür links verschrammt und eingedellt. Oberhalb streifend verschrammt und verformt., instandsetzen (Bild 14, 15); Seitenwand hinten links eingedellt, smart repair (Bild 16); Stoßfänger hinten verschrammt, erneuern (Bild 17); Heckflügeltür rechts eingedrückt, verformt, erneuern (Bild 18); Seitenwand hinten rechts eingedrückt, verformt, instandsetzen; Schiebetür rechts verschrammt und verformt, lackieren (Bild 21); Beifahrertür verschrammt, lackieren (Bild 20); Kotflügel rechts verschrammt, lackieren (Bild 12); Bremse hinten hängt, prüfen und Befund festlegen, Schadenerweiterung möglich.

Akzeptierter Zustand / Gebrauchsspuren

Gebrauchsspuren, smart repair.

Schlusswort

Dieses Bewertungsgutachten wurde unparteiisch und nach bestem Wissen und Gewissen erstellt.

Der Sachverständige
Oliver Olfert

Im Rahmen einer Weitergabe oder Veröffentlichung dieses Dokuments, sind die allgemein gültigen datenschutzrechtlichen Grundsätze, insbesondere hinsichtlich der Anonymisierung personenbezogener Daten, zwingend einzuhalten.

Anlagen

Fotoanlage

Dieses Dokument wurde elektronisch gefertigt und ist auch ohne Unterschrift gültig.



Bild 1 : Diagonale vorne links



Bild 2 : Ansicht vorn



Bild 3 : Diagonale vorne rechts



Bild 4 : Seitenansicht rechts



Bild 5 : Diagonale hinten rechts



Bild 6 : Ansicht Heck



Bild 7 : Diagonale hinten links



Bild 8 : Seitenansicht links



Bild 9 : Innenraum



Bild 10 : Kombiinstrument



Bild 11 : Stoßfänger vorn verschrammt



Bild 12 : Kotflügel rechts verschrammt



Bild 13 : Fahrertür verschrammt



Bild 14 : Schiebetür links verschrammt und eingedellt. Oberhalb streifend verschrammt und verformt.



Bild 15 : Schiebetür links verschrammt und eingedellt. Oberhalb streifend verschrammt und verformt.

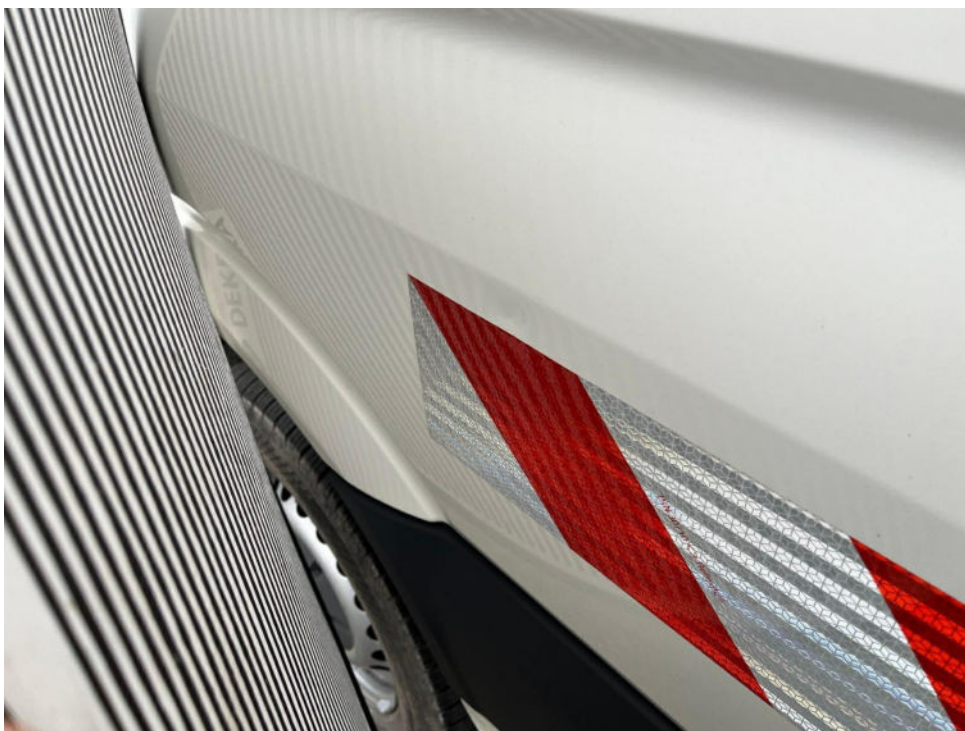


Bild 16 : Seitenwand hinten links eingedellt



Bild 17 : Stoßfänger hinten verschrammt

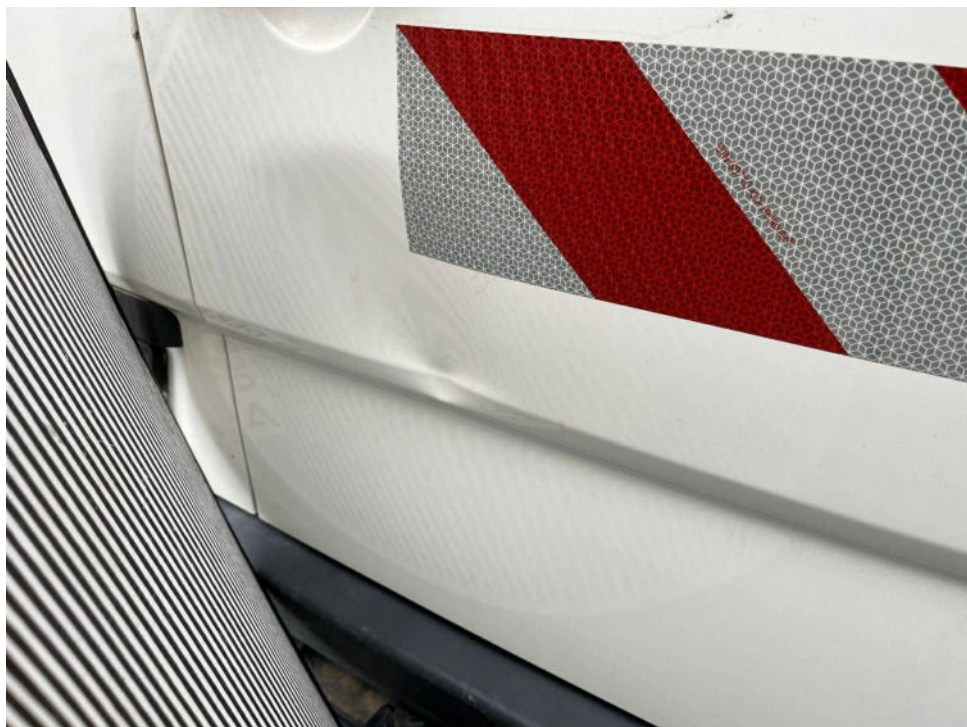


Bild 18 : Heckflügeltür rechts eingedrückt, verformt



Bild 19 : Seitenwand hinten rechts verformt



Bild 20 : Beifahrertür verschrammt



Bild 21 : Schiebetür rechts verschrammt und verformt



Bild 22 : Einstieg verschrammt



Bild 23 : Laderaum



Bild 24 : Laderaum